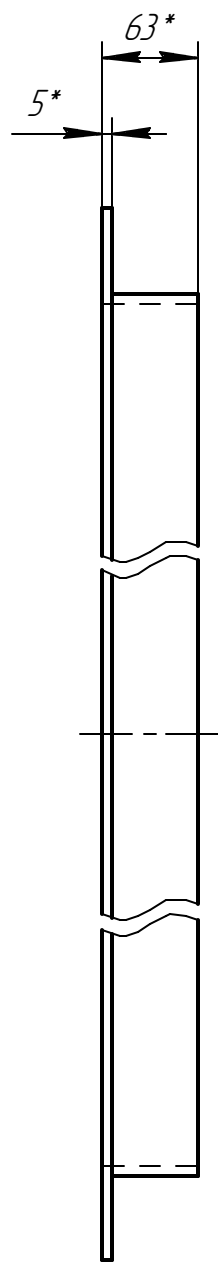
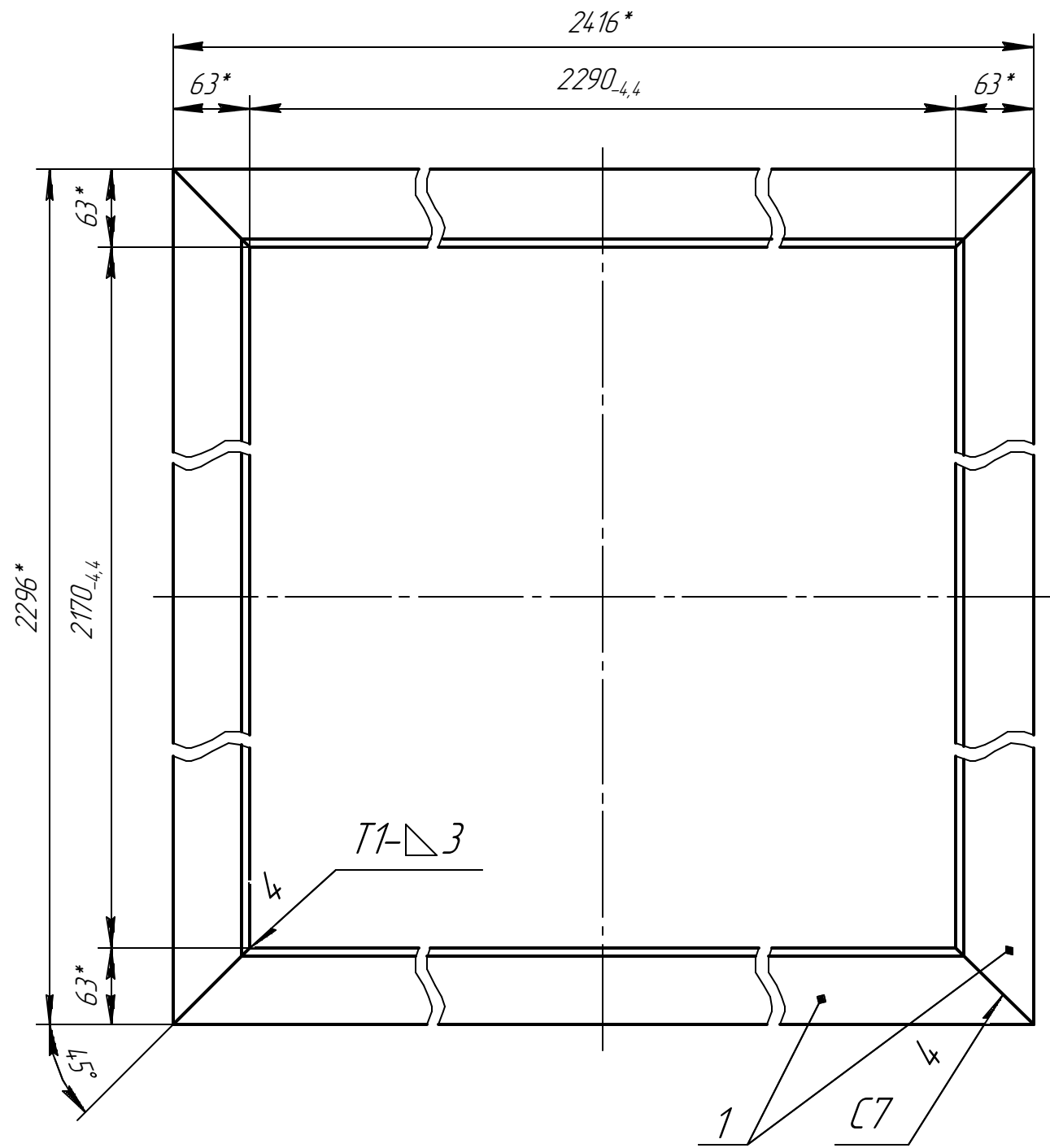


Изм. № подл.	Подп. и дата	Взам. инв. №	Инв. № дцкл.	Подп. и дата	Справ. №	Перв. примен.

201-ПК0.64.010СБ



- 1 *Размеры для справок.
2 Сварные швы выполнять по ГОСТ 5264-80.
3 Шероховатость обрабатываемых поверхностей - не грубее $\sqrt{Rz80}$

201-ПК0.64.010СБ					Рама Сборочный чертеж		
Изм.	Лист	№ докум.	Подп.	Дата	Лит.	Масса	Масштаб
Разраб.	Маяков					44,1	1:5
Пров.					Лист	Листов	1
Т.контр.					Проектно-конструкторский отдел		
ГИП	Лесняк				Служба развития производства и проектирования		
Рцк. службы	Жижин				ОАО "Обеспечение РФЯЦ-ВНИИЭФ"		